

Bavaria 26





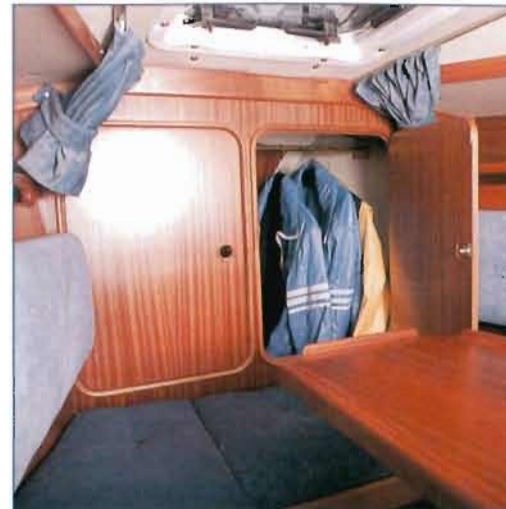
Bavaria 26

Die Qualitätsalternative in ihrer Klasse

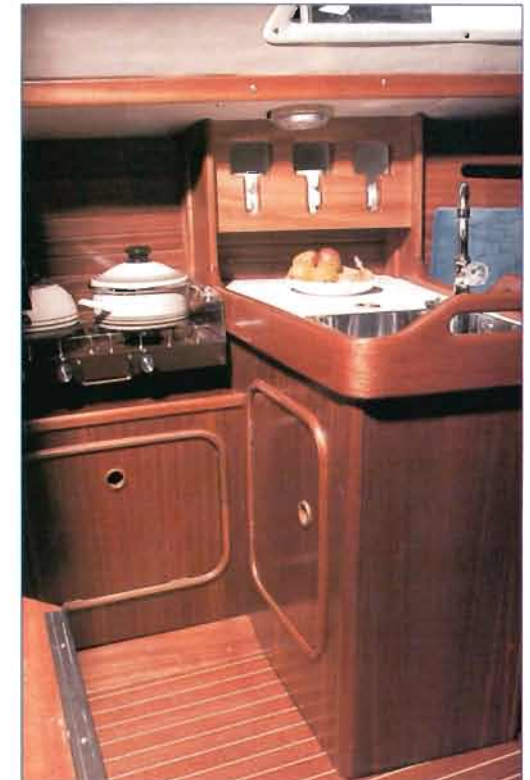
Die Bavaria 26 ist ein schnelles Schiff mit überzeugenden Segeleigenschaften, gutmütigem Seeverhalten, sicherem Steuerverhalten auf allen Kursen, trockenem Cockpit und einem Wendekreis von weniger als einer Schiffslänge. Rumpf, Ruder, Rigg, Besegelung und Ballast stammen ohne Änderung von der erfolgreichen Bavaria 760 ab, der diese Vorzüge auch von Fachjournalisten nach harten Tests bestätigt wurden. Bugkorb, Heckkorb und eine doppelte Seereling, die Umlenkung der Fallen und Strecker ins sichere Cockpit sowie die seegerechte Montage und Dimensionierung der Decksbeschläge und Winschen gehören wie bei allen Bavarias selbstverständlich auch bei der Bavaria 26 zum serienmäßigen Lieferumfang. Sicherheit kann auch ohne Aufpreis elegant und wertbeständig gestaltet werden. So hat die Bavaria 26 in der Grundausstattung auf dem Laufdeck einen vollflächig verlegten rutschfesten Teakholzbelag, Teaksitzduchten und einen Teakholzcockpitboden.



Die Pantry ist serienmäßig mit Druckwasserversorgung, einem 2flammigen Gaskocher und einer 50-ltr-Eisbox ausgestattet. Trotz großzügigem voll in weiß gestaltetem Toilettenraum braucht der Navigator auf einen trockenen und sicheren Arbeitsplatz nicht zu verzichten. Außergewöhnlich großzügig ist die Achterkabine mit Wäschefächern im Vorraum. Abschließbar gegenüber der Messe und mit einer Liegefläche von 195 x 140 cm, die im Fußraum noch die beachtliche Breite von 90 cm hat.



Die moderne Innenaufteilung bietet eine Ausstattung, wie sie sonst nur auf größeren Schiffen erwartet wird. Vor der U-Sitzgruppe, die durch Absenken des Tisches in eine großzügige Liegefläche umgewandelt werden kann, ist ein zweitüriger Kleiderschrank eingebaut.





Damit es an Bord aber auch so richtig schiffig und gemütlich wird, sind alle Möbel nach guter Yachtbautradition aus Mahagoni gefertigt.

Formverleimte Rundbögen bilden die Schlingerleisten an Pantry und Kartentisch. Alle Kanten sind abgerundet, Schapps und Türen mit ebenfalls formverleimten Rahmen eingefasst.

Konstruktion: Axel Mohnhaupt

Technische Daten:

Gesamtlänge	7,75 m
Länge Rumpf	7,60 m
KWL	6,50 m
Breite	2,50 m
Tiefgang	
Standard-Segmentkiel	1,30 m

Tiefgang	
Flach-Segmentkiel	0,95 m*
Tiefgang	
Lamellenkiel	0,55 m*
Ballast	ca. 45 %
Gewicht	1.650 kg
Gewicht	
Segmente entnommen	1.350 kg

Segelflächen:

Großsegel	12,8 m ²
Fock	11,5 m ²
Genua I	16,5 m ² *
Sturmfock	5,2 m ² *
Spinnaker	39,5 m ² *
Spanker	37,0 m ² *

* Sonderausstattung

Alle Maße und Gewichte sind rechnerische Werte aufgrund von Konstruktionsunterlagen.



Bavaria Yachtbau Giebelstadt · Postfach · 8701 Giebelstadt/Würzburg

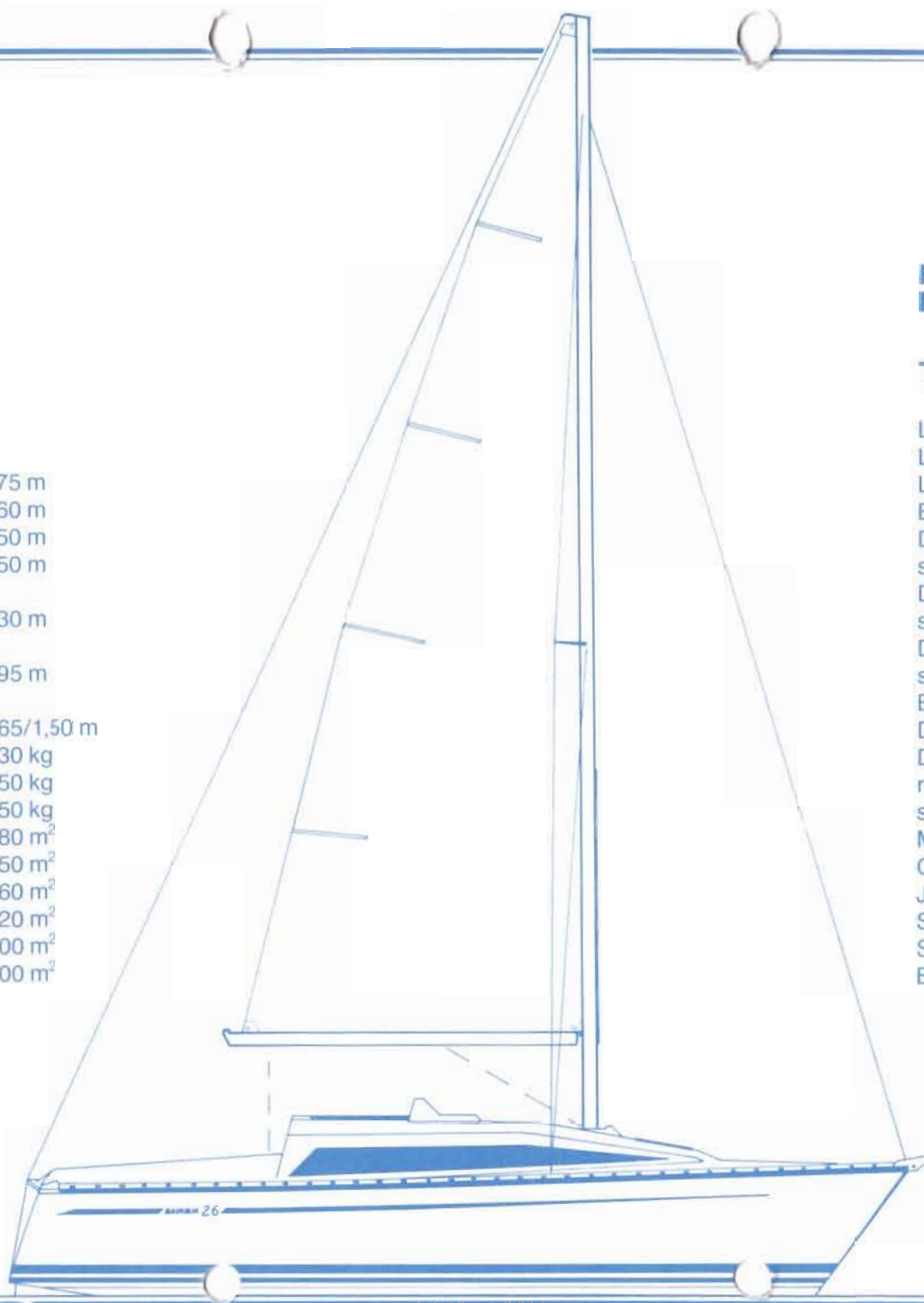
Telefon 09334-1001 · Telex 68452 K Y D

Archief Bavaria Zeilclub



Technische Daten:

Gesamtlänge	7,75 m
Länge Rumpf	7,60 m
Länge Wasserlinie	6,50 m
Breite	2,50 m
Tiefg. Standard-Segmentkiel	1,30 m
Tiefg. Flach-Segmentkiel	0,95 m
Tiefg. Kielschwert-Segmentkiel	0,65/1,50 m
Ballast	630 kg
Gewicht	ca. 1.850 kg
Gewicht Segm. entn.	ca. 1.550 kg
Großsegel	12,80 m ²
Genua 1	16,50 m ²
Fock	10,60 m ²
Sturmfock	4,20 m ²
Spinnaker	35,00 m ²
Blister	31,00 m ²



Konstruktion: Axel Mohnhaupt
Designed by: Axel Mohnhaupt

Technical Specifications:

Length overall	7,75 m
Length hull	7,60 m
Length waterline	6,50 m
Beam	2,50 m
Draught standard segment keel	1,30 m
Draught shallow segment keel	0,95 m
Draught centerboard segment keel	0,65/1,50 m
Ballast	630 kg
Displacement	approx. 1.850 kg
Displacement with removed keel segments	approx. 1.550 kg
Mainsail	12,80 m ²
Genoa 1	16,50 m ²
Jib	10,60 m ²
Stormjib	4,20 m ²
Spinnaker	35,00 m ²
Blister	31,00 m ²

Serienausstattung

Baubeschreibung:

Bauart/Rumpf

Handauflegeverfahren
Sandwich
Isophtalsäuresperrschicht
Doppelter Wasserpaß im
Gelcoat eingefärbt
Zierstreifen im Gelcoat
eingefärbt
Einlamierte Bodenwrangen
Möbel und Schotten
anlamiert
Kielbereich verstärkt

Deck

Handauflegeverfahren
Sandwich
Zierstreifen im Gelcoat
eingefärbt
Schotten anlamiert
Verstärkung unter Winder und
Beschlägen

Ausstattung

Deck

Teakdeck mit Laibhölzern und
Mittenfisch
Bugkorb aus VA-Rohr mit
freiem Durchstieg
Heckkorb – geteilt aus VA-Rohr
Seereling mit zwei
Relingszügen und Spannern
Fußreling mit integrierter
Scheuerleiste –
Endstücke mit Leineneinlauf
2 Handläufe aus VA-Rohr

Umlenkung für Fallen
und Strecker
Exzenterklemmen für Fallen
und Strecker
2 Fallwinden
2 Genuawinden – 2-gang,
Windenkurbel
Bugbeschlag aus VA-Material
mit Ankerrolle und
Leineneinlauf
4 Belegklampen
2 Genuaschienen mit
Schlitten
Travellerschiene mit Schlitten
Ankerkasten selbstlenzend
und abschließbar mit Ketten-
einlauf
Klappluk mit getönter Scheibe
und Permanentlüftung
in der Messe
1 Seitenfenster zum Öffnen
und 1 Deckslüfter im Toiletten-
raum
1 Seitenfenster zum Öffnen
und 1 Deckslüfter in der
Achterkajüte
Schiebeluk mit trittfester
getönter Scheibe
Gasflaschenbehälter selbst-
lenzend
Teaksitzduchten
Teakböden im Cockpit
Steckschott mit
Permanentlüftung,
abschließbar
Cockpit selbstlenzend

Große Backskiste
2 Seitenablagen im Cockpit
Krängungsmesser

Segel

Großsegel mit Mastrutscher
und Segellatten
2 Reffreiher
Fock mit Stagreiter und Schot
2 Segelsäcke

Rigg

Modernes 7/8 Rigg
Mast und Baum Alu
Innenlaufende Fallen
Wanten, Stags und Spanner
aus V4A-Material
Achterstag trimmbar
über Talje
Vorsegefall
Großsegefall
Dirk; verwendbar als
Ersatzgroßfall
Smeereeinrichtung
für 1. und 2. Reff
Unterliekstrecker
Baumniederholer über Talje
Großschot

Ruderanlage

Profilruder mit Vorbalance;
Ruderwelle seewasserfest
bzw. aufholbares,
außenliegendes Profilruder
bei Kielschwertausführung
Edelholzpinne

Ballast

Kiel aus Gußeisen;
widerstandsarmes Profil
computer-berechnet,
rostschutzbehandelt

Elektrische Einrichtung

Bordnetzschaltafel;
symbolisch gekennzeichnete
Stromkreise
einzeln mit Automaten
abgesichert, Kontrolleuchten
Voltmeter, 12-V-Steckdose
Batteriehaupschalter
Batterie 90 AH
Deckenlampen in allen Kabinen
1 Kartentischlelampe
Verkabelung nach VDE-Norm
Punktstrahler in der
Achterkabine

Wasserversorgung

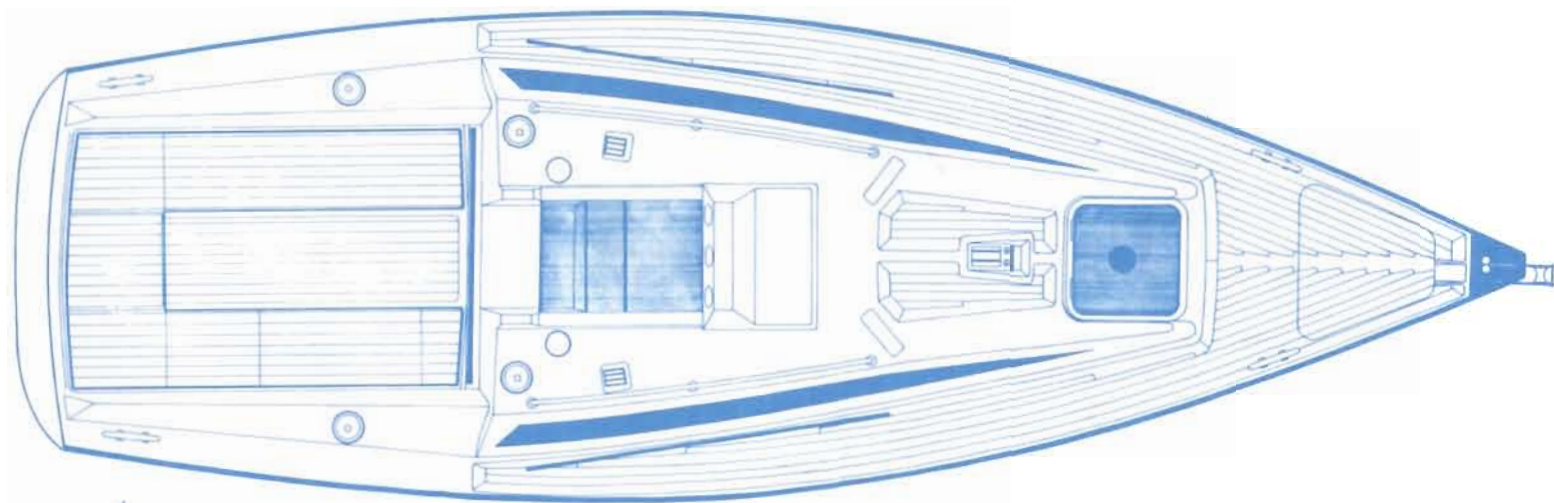
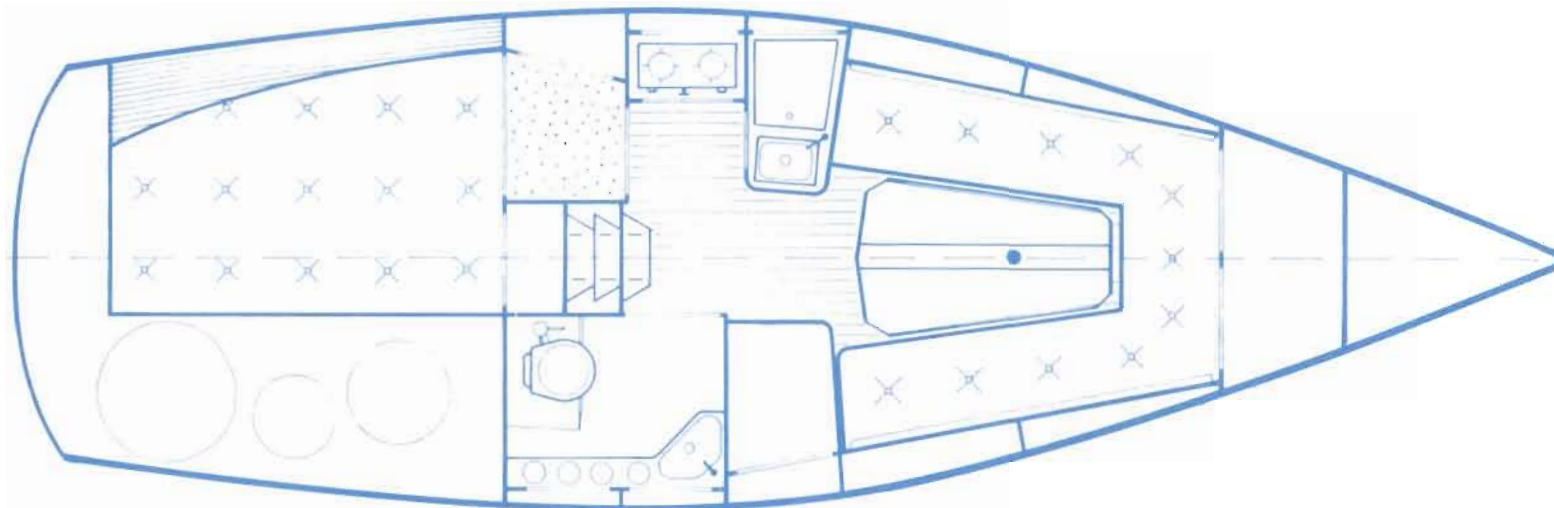
100-l-Frischwassertank;
Decksbefüllung und
Entlüftung
Elektrische
Druckwasserpumpe
Seeventile an allen
Wasserabflüssen (wahlweise
Abwasserkanister; tragbar)

Inneneinrichtung

Schotten und Möbel aus
Mahagoni; mehrfach
handgeschliffen und lackiert
Kajütboden aus Mahagoni mit

Ahornstreifen
Pflegeleichte Wand- und
Deckenbespannung
Wegerung in Messe und
Achterkajüte
Tür zur Achterkajüte
Toilettenraum steuerbord
neben Niedergang; Kunststoff-
Formteil mit integr.
Waschbecken,
Spiegel und Ablagen
2 Kleiderschränke in der Messe
Mestetisch absenkbar –
klappbar
Staukästen hinter den
Rückenlehnen
Stauräume unter allen
Polsterflächen
Pantrysektion mit Spüle; isol.
Eisbox; Geschirrstauschrank
Gaskocher – 2flammig
Kartentisch mit Ablagefach
Aufklappbaren Instrumentenbord
2 Liegeflächen in der
Achterkajüte
2 Liegeflächen in der Messe
Polster auf allen Liegeflächen
mit hochwertigen Stoffbezügen
und Reißverschlüssen
Vorhänge an Messefenstern

**Änderung in Konstruktion
und Ausstattung vorbehalten!**



Gültig ab 1. 1. 1988

BAVARIA  **YACHTS**

Bavaria Yachtbau GmbH · Postfach · 8701 Giebelstadt/Würzburg · West Germany
Tel.: (0) 93 34/10 01 · Telex 68 452 bav d · Telefax 0 93 34/82 13