



*Im Zeichen der  
Upper class!*

*In the sign of  
upper class!*

BAVARIA **38** EXCLUSIVE



BAVARIA  YACHTS



*Im Zeichen der  
Upper class!*

*In the sign of  
upper class!*

**“Eine Yacht in klassischer Schönheit.”**

Der Salon der *Bavaria 38 Exclusive* versinnbildlicht Bootsbaukunst in hervorragender Art und Weise.

Die gleichermaßen klassische wie schöne Aufteilung des Raumes, die gesamte Inneneinrichtung mit ihrer ausgesuchten Holzstruktur, die äußerst bequemen Bänke mit ihren ergonomisch geformten Polstern verleihen dem Salon die zeitlose Gediegenheit schöner klassischer Yachten.

Gibt es eine Yacht, bei welcher die Bezeichnung “Salon” für den größten Raum des Schiffes besser zutreffen würde, als bei der *Bavaria 38 Exclusive*?

The saloon of the *Bavaria 35 Exclusive* symbolises the art of yacht construction in an outstanding manner.

The functional and at the same time beautiful layout of the room, the complete interior equipment with its selected wood structure, the extremely comfortable seats with their ergonomically shaped upholstery - all this gives the saloon the timeless solidity of beautiful and classic yachts. Is there any yacht, the designation “saloon” for the largest room of the yacht is more conclusive as with the *Bavaria 35 Exclusive*?



*"A yacht in classic beauty."*

BAVARIA **38** EXCLUSIVE





*Im Zeichen der  
Upper class!*

*In the sign of  
upper class!*

**“Wertigkeit und Gediegenheit rundum.”**

Klassische Gediegenheit herrscht auch am Navigationsplatz und an der Pantry. Die neugestaltete Instrumententafel in edlem Grau unterstreicht das hochwertige Ambiente der Yacht.

Aufs Edelste verarbeitete Hölzer, massive, als schwungvolle Blende ausgearbeitete Griffleisten um die Arbeitsflächen, strahlen Eleganz und Wertigkeit aus.

Die Eigenkammer im Vorschiff ist fast schon als Suite zu bezeichnen. Gäste an Bord sind in der Achterkabine komfortabel untergebracht.



*"Value and tradition all around."*

Classic tradition prevails also in the navigation area and the galley. The newly designed instrument-panel in noble grey emphasizes the high-class atmosphere of this yacht.

Wood crafted into the most noble look, solid grab rails built as fiddles around the working surface shine forth elegance and high value.

The owner's cabin in the forebody could almost be called a suite. Guests on board are comfortably accommodated in the aft cabin.





*Im Zeichen der  
Upper class!*

*In the sign of  
upper class!*

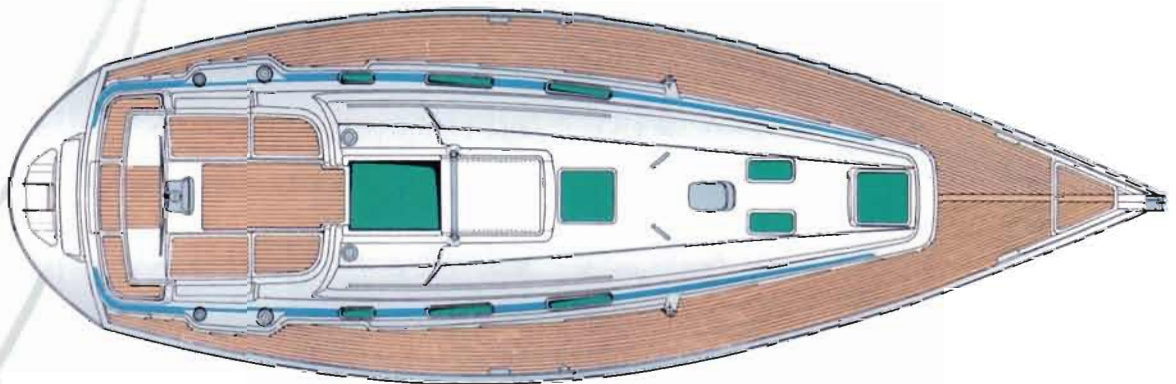
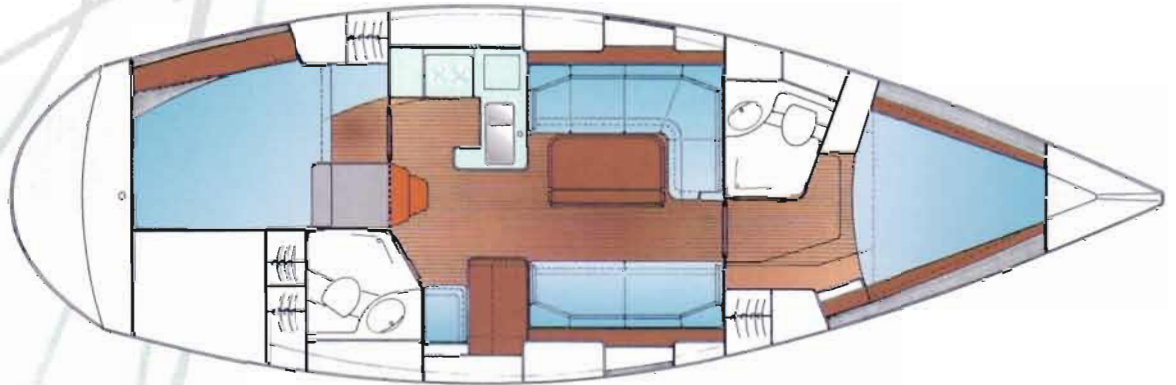
**“Schönheit und Eleganz wohin das Auge blickt.”**

Ausgefeilte Linienführung im Unterwasserbereich ebenso wie oberhalb der Wasserlinie prägen das Erscheinungsbild der *Bavaria 38 Exclusive* und machen sie zur klassisch schönen und schnell segelnden Yacht, mit der Sie sich natürlich auch auf dem Regattafeld keinesfalls verstecken werden müssen.



*"Beauty and elegance in full view."*

A clever design of lines in the underwater hull as well as above the waterline characterise the appearance of the *Bavaria 38 Exclusive* and make her be a classic beauty and a fast sailing yacht with which you certainly have a good presence on regattas as well.



**Technische Daten**

Gesamtlänge	11,85 m
Länge Rumpf	11,65 m
Länge Wasserlinie	9,85 m
Breite	3,85 m
Tiefgang	ca. 11,95 m appx.
	ca. 11,55 m appx.
Leergewicht	ca. 7.000 kg appx.
Ballast	ca. 2.600 kg appx.
Motor	Perkins-Volvo MD 2030
	21/29 kW/PS/hp
Wassertank	ca. 350 l appx.
Treibstofftank	ca. 150 l appx.

**Technical data**

Length overall
Length hull
Length waterline
Beam
Draught
Displacement
Ballast
Engine

**Segelflächen**

Rollgroß	ca. 32,50 m <sup>2</sup> appx.
Lattengroß	ca. 37,50 m <sup>2</sup> appx.
Genoa	ca. 45,00 m <sup>2</sup> appx.

**Sail areas**

Furling mainsail
Battened mainsail
Genoa

**Konstruktion Construction**  
J & J Design



BAVARIA **38** EXCLUSIVE



Die abgebildete Yacht wurde mit diversen Extras ausgerüstet. Die Standard-Lieferung richtet sich nach unserer Serienbaubeschreibung. Alle Maße und Gewichte sind rechnerische Werte aufgrund von Konstruktionsunterlagen. Bildliche und textliche Darstellungen entsprechen dem derzeitigen Entwicklungsstand und sind für die künftige Serienausführung nicht verbindlich.  
Gestaltung/Innenaufnahmen/Produktion: Grimm & Nestmeier 9/97

The illustrated yacht was equipped with several extras. The standard delivery is according to our standard specification. All weights and measures have been calculated on the basis of construction documents. Graphic and textual descriptions are in accordance with present development status and without engagement for the future standard version.

Design/indoor exposures/production: Grimm & Nestmeier 9/97

BAVARIA YACHTS

**Bavaria Yachtbau GmbH**  
D-97232 Giebelstadt/Würzburg  
Industriestraße 11  
Tel. (0)9334/1001  
Fax (0)9334/8213