

Serienbaubeschreibung - Serie C mit Speziallicton

**BAVARIA 41**

*Holiday*



**BAVARIA**  **YACHTS**

# Serienausstattung

## Deck

Laufdeck und Decksaufbau mit Antirutschstruktur  
Teak im Cockpit  
Bugkorb  
Heckkorb  
Seereling  
Bugbeschlag m. klappbarer Ankerrolle V4A  
4 Belegklampen mit Leinendurchführung  
4 Winden, 2-Gang, selbstholend  
Windenkurbel  
Strecker- und Leinenumlenkung ins Cockpit  
Selbsttanzender Ankerkasten  
2 Backskisten im Cockpit  
Selbsttanzender Gasflaschenkasten  
Cockpitdusche  
Badeleiter  
Deckslüfter  
Handlenzpumpe  
Positionslampen  
Decksluchte  
Elektrische Ankerwinde, 1000 W

## Segel

Großsegel, abgestimmt auf Mastreff-einrichtung  
bzw. je nach Riggausstattung  
Durchgelattetes Großsegel, abgestimmt auf 9/10 Sportrigg  
Genoa I, abgestimmt auf serienmäßige Vorsegelfreifeinrichtung

## Rigg (wahlweise)

Doppelsafig-Rigg mit Großsegel-Mast-reifeinrichtung  
bzw.  
9/10 Sportrigg,  
Trimmbares Achterstag mit Powertalje  
Rollreifeinrichtung für Vorsegel

## Ballast

Kiel aus Gußeisen, rostschutzbehandelt  
Tiefgang  
wahlweise 1,85 m bzw. 1,65 m

## Instrumentierung

Kompaß, Sunlog, Echolot  
mit Beleuchtung – montiert auf Steuersäule

## Ruderanlage

Profilruder mit Vorbalance  
Ruderwelle mit selbstrichtenden Pendellagern  
Steuersäule mit integrierter Einhebelbediening für Motor  
Instrumentenkonsole  
VA-Rad  
Notpinne

## Elektrische Einrichtung

Bordnetzschalttafel mit 20 Stromkreisen  
Sicherungsautomaten mit Kontrolleuchten  
Motorstromkreis / Bordstromkreis  
~ 1 Batterie 88 Ah, 1 Batterie 135 Ah  
Landstromanschluß 220V mit Vorbereitung für Batterieladegerät  
220V-Steckdose an Bordnetzschalttafel  
12V-Steckdose an Bordnetzschalttafel  
Voltmeter  
Ampèremeter

## Inneneinrichtung

4 Kabinen  
mit 8 festen Kojen

## Salon

mit komfortabler Sitzgarnitur  
Aufwendig gestalteter Messetisch  
Sideboards mit Ablagen und Schränken

## Kartentisch

mit großem Fach für Seekarten und Navigationsbesteck  
Kartenleseleuchte  
Kartentischsitz mit Stauraum für Werkzeug  
Bücherfach

## Pantry

mit 2-flammigem Gasbackofen, halbkardanisch  
Isolierte VA-Eisbox  
mit elektrischem Kühlaggregat 12 V  
2 VA-Spülbecken  
Stauräume mit Schubladen und Klappen  
Stauräume für Geschirr, Töpfe und Mülleimer

## 2 Toilettenräume

mit pflegeleichten Flächen aus Kunststoff  
2 Pump-WCs  
Elektrische Duschwasserversorgungspumpe mit Pumpenfilter

## Frishwasserversorgung

Tank mit ca. 360 l Inhalt  
Füllstandsanzeige  
Elektrische Druckwasserpumpe  
Warmwasseraufbereitung über Motorkühlkreislauf  
Warmwasserboiler ca. 20 l

## Motoranlage

Perkins-Volvo MD 2040,  
29 kW, 40 PS, mit Sail-Drive  
Zweikreiskühlung  
Betriebsstundenzähler  
Drehzahlmesser  
VA-Dieseltank mit ca. 160 l Inhalt  
Füllstandsanzeige  
Seewasserfilter  
Kraftstofffilter

WC mit integrierter Dusche  
Head with separate shower

Kleiderschrank / Hanging locker

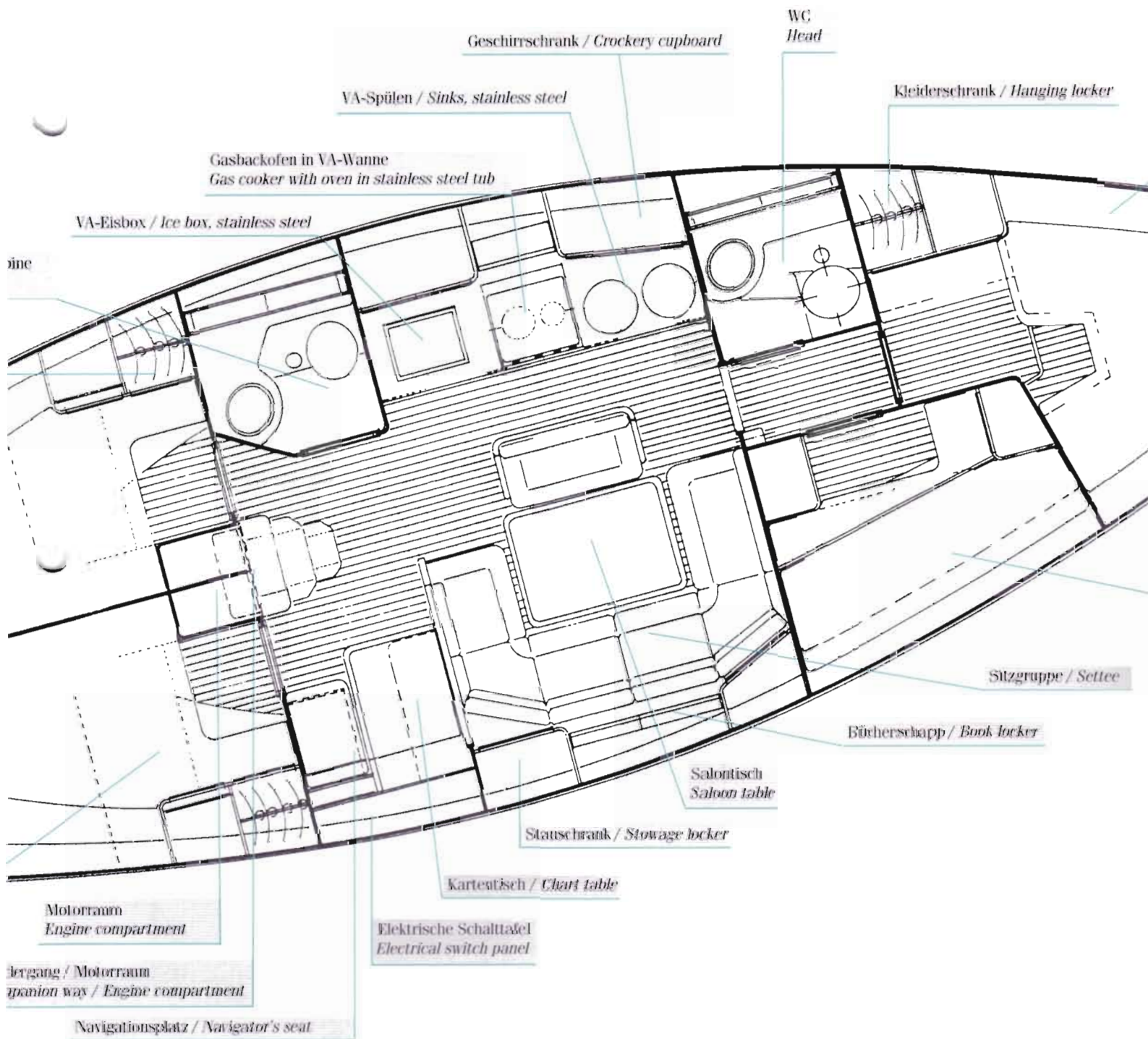
Ablage / Shelf

Ruderanlage / Steering gear

Doppelbett / Double berth

# BAVARIA 41

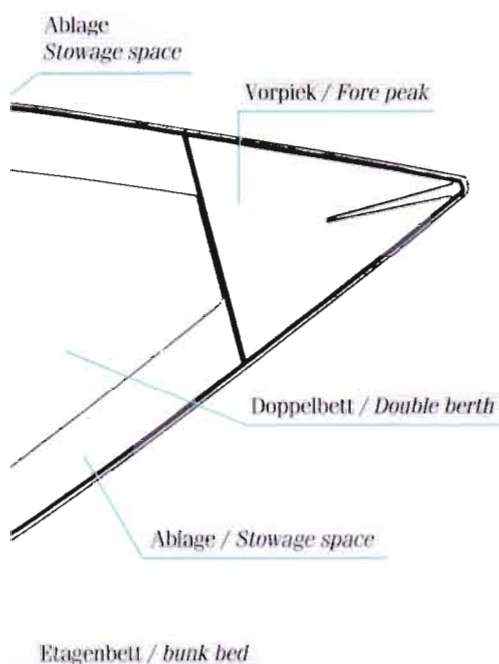
## Holiday



# Standard fittings and equipment

## Deck

- Side deck and coach roof with non-slip coating
- Teak in cockpit
- Pulpit
- Pushpit
- Guardrail
- Bow fitting with hinged anchor roller, stainless steel (V4 V)
- 4 Cleats with line lead-through
- 4 Self-tailing winches, two-speed
- Winch handle
- Tensioners and lines led to the cockpit



- Self-draining anchor locker
- 2 Locker seats in cockpit
- Self-draining gas cylinder container
- Cockpit shower
- Boarding ladder
- Ventilation from deck
- Manual bilge pump
- Navigation lights
- Deck light
- Electric windlass, 1000 W

## Sails

- Mainsail, coordinated with mast reefing-system
  - or – dependent on rigging
- Fully battened mainsail, coordinated with 9/10 performance rig
- Genoa I, coordinated with standard foresail reefing gear

## Rigging (optional)

- Double spreader rigging with mainsail-mast reefing system
  - or
- 9/10 performance rig, trimmable backstay with power tackle
- Roller reefing gear for foresail

## Ballast

- Cast iron keel, rust-resistant
- Draught, optional 1.85 m or 1.65 m

## Instruments

- Compass, electronic log, echo sounder illuminated – installed on steering pedestal

## Rudder

- Streamlined rudder with forebalance
- Rudder stock with self-adjusting pendulum bearings
- Steering pedestal with integrated single lever engine control
- Pedestal for instruments
- Stainless steel wheel
- Emergency tiller

## Electrical system

- Boat's power supply switch board with 20 electric circuits
- Automatic fuses with control lamps
- Engine circuit / Boat circuit
  - battery 1 x 88 Ah, 1 x 135 Ah
- Shore supply 220 V with facility for battery charger

- 220 V-socket at switch board
- 12 V-socket at switch board
- Voltmeter
- Ammeter

## Interior Arrangement

- 4 cabins with 8 berths

## Saloon

- with comfortable settee
- Luxuriously styled saloon table
- Sideboards with stowage space and lockers
- Chart table with large compartment for nautical charts and navigation instruments
- Chart reading lamp
- Chart table seat with stowage for tools
- Book shelf

## Galley –

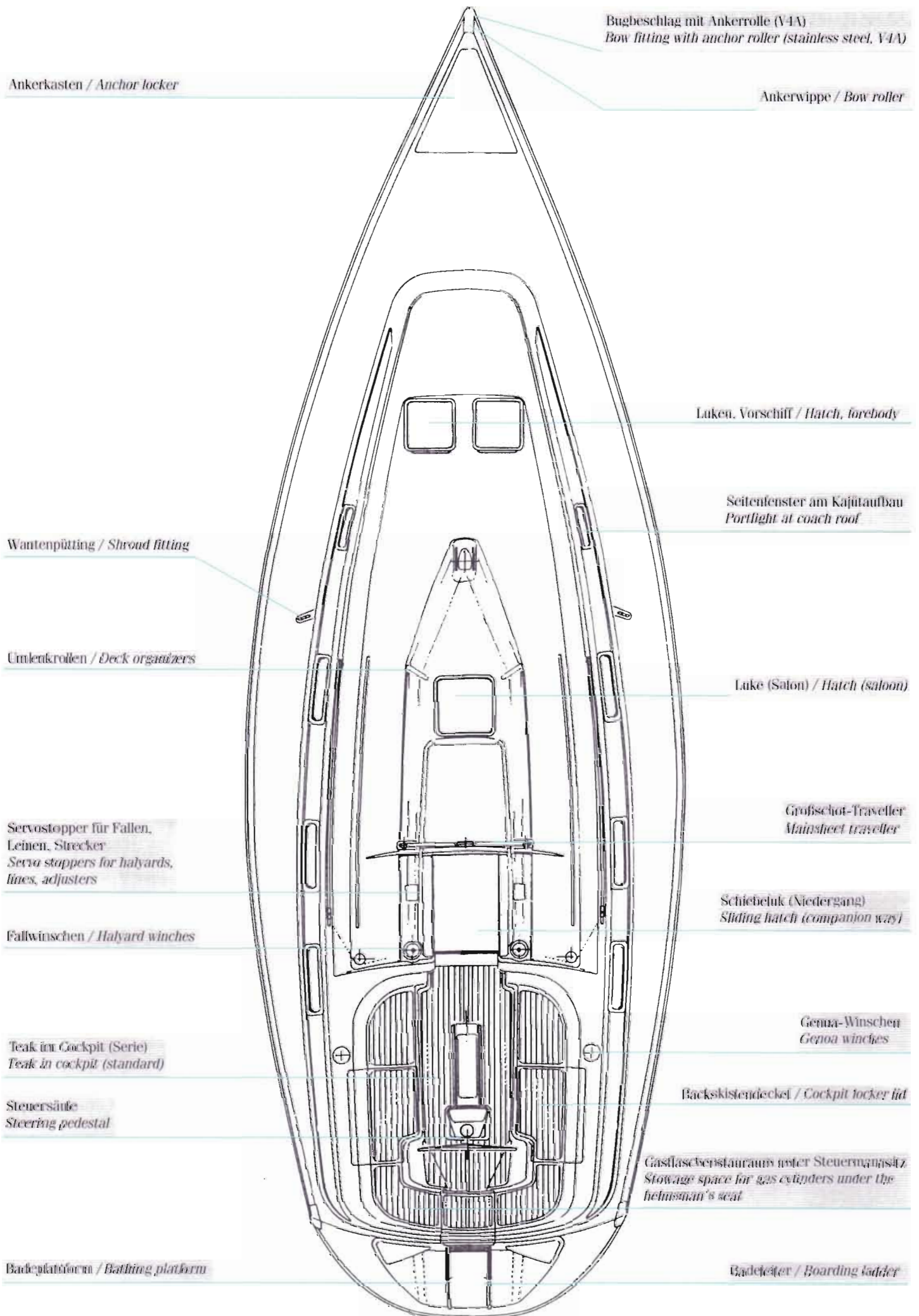
- cooker with 2 burners and oven, half-cardanic
- Insulated stainless steel ice box with electrical refrigeration unit 12 V
- 2 Stainless steel sinks
- Stowage with drawers and dropdoors
- Stowage for dishes, pots and wastebucket
- 2 Marine heads with easy-care synthetic surfaces
- 2 Pump toilets
- Electric shower water-disposal pump with pump filter

## Fresh water supply

- Tank with appx. 360 l content
- Water level indicator
- Electric pressure water pump
- Warm water supply from engine cooling circuit
- Water heater appx. 20 l

## Power plant

- Perkins-Volvo MD 2040, 29 kW/40 hp, with sail drive
- Dual circuit cooling
- Operating hours counter
- Rev-counter
- Diesel tank, stainless steel, with appx. 160 l content
- Fuel level indicator
- Seawater filter
- Fuel filter



Bugbeschlag mit Ankerrolle (V4A)  
Bow fitting with anchor roller (stainless steel, V4A)

Ankerkasten / Anchor locker

Ankerwippe / Bow roller

Luken, Vorschiff / Hatch, forebody

Seitenfenster am Kajütaufbau  
Portlight at coach roof

Wantenpütting / Shroud fitting

Umlenkrollen / Deck organizers

Luke (Salon) / Hatch (saloon)

Servostopper für Fall, Leinen, Strecker  
Servo stoppers for halyards, lines, adjusters

Großschot-Traveler  
Mainsheet traveller

Fallwinschen / Halyard winches

Schiebeluke (Niedergang)  
Sliding hatch (companion way)

Teak im Cockpit (Serie)  
Teak in cockpit (standard)

Genoa-Winschen  
Genoa winches

Steuersäule  
Steering pedestal

Backskistendeckel / Cockpit locker lid

Gasflaschenstauraum unter Steuermannsitz  
Stowage space for gas cylinders under the helmsman's seat

Badeplattform / Bathing platform

Badeleiter / Boarding ladder

Die B  
The  
30 P

## Technische Daten

## Technical data

|                   |  |                  |
|-------------------|--|------------------|
| Gesamtlänge       | 12.84 m                                  | Length overall   |
| Länge Rumpf       | 12.20 m                                  | Length hull      |
| Länge Wasserlinie | 11.95 m                                  | Length waterline |
| Breite            | 3.98 m                                   | Beam             |
| Leergewicht       | ca. 7.900 kg appx.                       | Displacement     |
| Ballast           | 2.800 kg                                 | Ballast          |
| Tiefgang          | I 1.85 m<br>II 1.65 m                    | Draught          |
| Motor:            | Perkins-Volvo MD 2040<br>29, 10 kW/PS/hp | Engine:          |
| Wassertank        | ca. 360 l appx.                          | Water tank       |
| Treibstofftank    | ca. 160 l appx.                          | Fuel tank        |

## Segelflächen:

### Sail areas:

|                |                       |                  |
|----------------|-----------------------|------------------|
| Großsegel      | 39.50 m <sup>2</sup>  | Mainsail         |
| Rollgenoa 150% | 52.50 m <sup>2</sup>  | Furl. genoa 150% |
| Sturmfock      | 8.50 m <sup>2</sup>   | Storm jib        |
| Gennaker       | 165.00 m <sup>2</sup> | Gennaker         |

## Konstruktion Construction

J & J Design

## Werft Shipyard

Bavaria Yachtbau GmbH

**Van den Bosch Yachting B.V.**  
Marina Muiderzand  
IJmeerdijk 4  
1309 BA ALMERE  
tel.: 31-(0)36-5369333 fax 5369222

Alle Maße und Gewichte sind rechnerische Werte aufgrund von Konstruktionsunterlagen. Bildliche und textliche Darstellungen entsprechen dem derzeitigen Entwicklungsstand und sind für die künftige Serienausführung nicht verbindlich.

All weights and measures have been calculated on the basis of construction documents. Graphic and textual descriptions are in accordance with the present development status and without engagement for the future standard version.

**Die Bavaria-Flotte:**

**The Bavaria fleet:**

**30 Plus, 33, 34 Speed, 35 Holiday, 37, 41, 41 Holiday, 44, 46, 46 Holiday, 47**



**Bavaria Yachtbau GmbH**

D-97232 Giebelstadt/Würzburg  
Industriestraße 11

Tel. (0)9334/1001 Fax (0)9334/3213